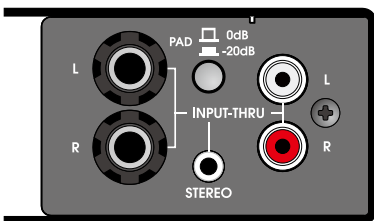
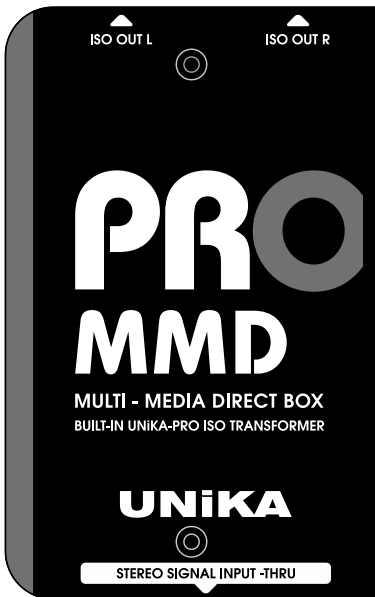


## PRO MMD

PRO 系列音訊介面  
被動式多媒體 DI 盒  
台灣設計製造



### 目錄

使用前的準備事項

產品概述

注意事項

參數測試條件

產品特性

外觀部件和功能

輸入衰減器

消除接地環路雜訊

接線指南

規格表

上鍵電子股份有限公司

[www.unikapro.com](http://www.unikapro.com)

台灣台北市內湖區新湖二路168號6樓

☎ +886 2 27933017

☎ +886 2 27928264

✉ [info@unikapro.com](mailto:info@unikapro.com)

## 使用前的準備事項

感謝您購買 UNiKA PRO 系列音頻介面，在使用前，請詳細閱讀本說明書，注意每一個必須注意的環節。如果您使用混音機連接本介面，請在連接前，關閉混音機電源和 +48V 幻象電源，插入信號導線後再依次開啟電源和幻象電源，被動式型號請勿開啟幻象電源，以免產生漏電或損毀設備。

如使用有音量旋鈕的型號，請將音量旋鈕旋轉至最小。在使用過程中，請勿任意插拔導線，以免造成訊號丟失。導線端子的焊接方法請參考下列說明，以保獲得預期的位準並保證信號順暢。

如您需要更進一步的安裝或操作指南，請直接洽詢 UNiKA 的代理或經銷商，或寫信至以下信箱尋求協助：

✉ [info@unikapro.com](mailto:info@unikapro.com)

## 產品概述

PRO MMD 是一款被動式多媒體專用 DI 盒，無需安裝電池或提供幻象電源。

PRO MMD 內建 UNiKA-PRO™ EI9AE3R3 1.25:1 隔離變壓器，該變壓器具有特製的銅箔層和專用接地層，可以讓此設備還原高信 / 噪比及動態的聲音，並且可以避免不必要的射頻干擾、接地干擾和電位差引起的漏電。PRO MMD 特別適合播放器、電腦和視訊設備使用，將高阻抗信號轉換成低阻抗平衡信號，便於延伸佈線距離並阻絕干擾。

PRO MMD 的輸入端採用二個 TRS 插座、一對 RAC 插座及一個 mini TRS 插座，任何一個插座都可以作為輸入或並接使用。另外還配置了 0/-20dB 衰減開關，適合高低阻抗的各類型音訊信號。輸出端還配置了接地 / 浮地按鈕，以便於快速消除接地噪音。



## 注意事項

本產品在出廠前均經過嚴格檢驗，客戶在使用時如遇到故障，請洽詢當地代理商或經銷商進行更換或維修服務，切勿自行拆解外殼或更換零配件，導致保固失效。

詳情請參閱隨機附上的保修卡內的保修條例，並填入詳細資料、加蓋經銷商或代理商的有效印章或簽名。

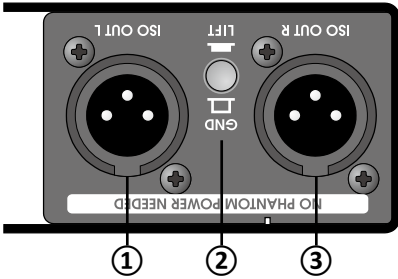
## 參數測試條件

開發和製造過程，均使用 Audio Precision 的 2700 系列和 500 系列測試並檢驗電器特性。

## 產品特性

- 每個通道配置個別的 UNiKA-PRO™ EI9AE3R3 1.25:1 專業音訊隔離變壓器
- 輸入端配置一對 TRS、一對 RAC 及一個 Mini TRS
- 每一個輸入均可作為 THRU 並接
- 0dB/-20dB 輸入信號衰減開關
- 輸出端配備接地 / 浮地開關

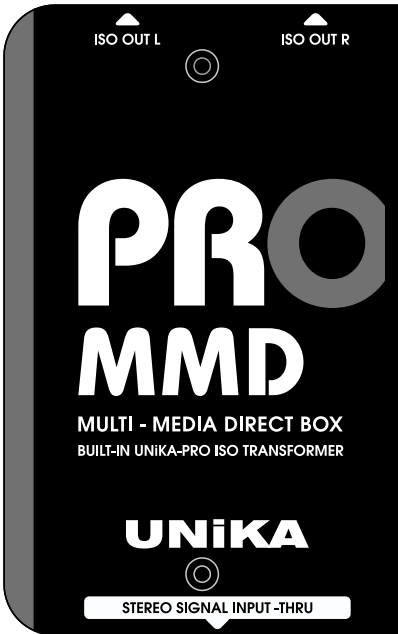
## 外觀部件和功能



① 左聲道信號輸出端：XLR 端子、經隔離變壓器的平衡式輸出，無需使用 +48V 幻象電源。

② 輸出接地 / 浮地開關：未按下開關時，XLR 的第一腳 (PIN-1) 接地；按下後 PIN-1 將脫離接地端。本按鈕應視系統情況使用，以便於隔絕接地環路產生噪音或漏電。

③ 右聲道信號輸出端：XLR 端子，經隔離變壓器的平衡式輸出，無需使用 +48V 幻象電源。

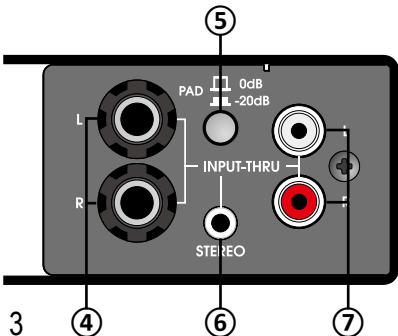


④ L/R TRS 輸入及並接：平衡或非平衡式輸入，用來連接電子樂器或專業音響設備，並且可以當做 Mini TRS 及 RCA 的並接輸出。

⑤ PAD 輸入衰減器開關：提供 0/-20dB 兩個選項，輸入各種不同阻抗和位准的信號時可衰減 20dB 以避免過載或削波。

⑥ Mini TRS 輸入及並接：Mini TRS 輸入，用來連接移動設備或電腦，並且可以當做 L/R TRS 及 RCA 的並接輸出。

⑦ 立體聲 RCA 輸入及並接：用來連接消費型播放設備或專業影像卡，並且可以當做 L/R TRS 及 Mini TRS 的並接輸出。



3

④

⑥

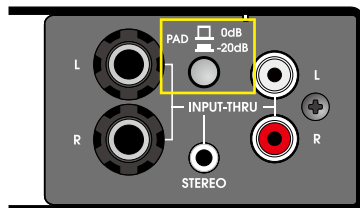
⑦

## 輸入衰減器

DI 盒最廣泛的用途是用來連接電子樂器、音源播放器及電腦，將其輸出信號轉換成平衡信號，進而延長傳輸距離。最理想的狀態是將衰減器設置在 0dB 位置（按鈕彈起）。

對於部分高電平輸出的信號，可以按下按鈕使其信號衰減 20dB，避免信號過載產生削波。

此衰減器同時作用於所有輸入端。



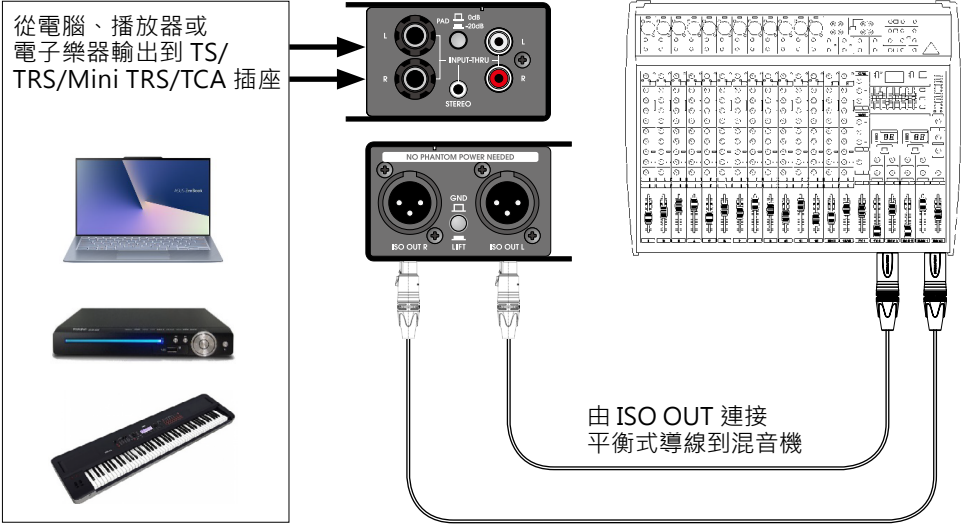
## 消除接地環路雜訊

內建的通道獨立平衡式隔離變壓器已經解決了電位差漏電問題。當系統因為不良配線造成接地環路，可以透過 GND/LIFT 按鈕消除雜訊。

GND/LIFT 按鈕，是決定輸出 XLR 的 1 腳是否接地，彈起時接地；按下時脫離接地。



## 接線指南



## 接線指南

XLR-Female connector



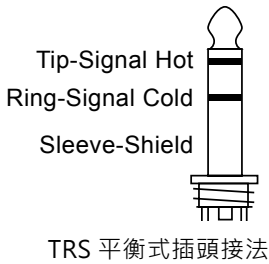
XLR-Male output jack



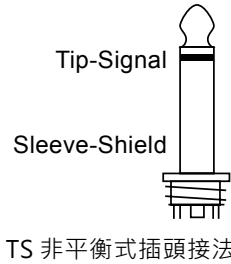
XLR 平衡式接法

- 1- 腳 (地)
- 2- 腳 (正)
- 3- 腳 (負)

非平衡式接法為引腳 2 = 信號正相，引腳 3 與引腳 1 一起接地。



TRS 平衡式插頭接法



TS 非平衡式插頭接法

# UNiKA PRO MMD | 使用說明書

## 規格表

( 規格如有更改 · 恕不另行通知 )

PRO MMD	
線路原理	被動式 / 變壓器平衡式輸出
輸入端子	2 個 TRS · 1 個 Mini TRS · 1 對 RCA
串接端子	任一組輸入端子
輸入衰減器	0/-20dB 按鈕
輸出端子	2 個 XLR 公座經平衡式隔離變壓器
輸出接地 / 浮地開關	信道共用按鈕
輸入阻抗	1K $\Omega$ / 0dB & -20dB
輸出阻抗	50 $\Omega$
削波前最大輸入位準	+22dB
最大輸出位準	+22dB
頻率響應	20Hz-20KHz, -0.3/0.9dB
信 / 噪比 @20Hz~20KHz 未加權	>120dB
總諧波失真 @1KHz 0dBV 輸出	<0.02%
隔離變壓器形態	1.25:1
外殼	1.6mm/1.2mm 金屬外殼
噴塗	防刮烤漆
尺寸 ( W x D x H )	78 x 124 x 46 mm
重量	0.63kg
運輸重量	0.66kg
外包裝重量	20pc/13.80kg
外包裝尺寸	305 X 283 X 195 mm