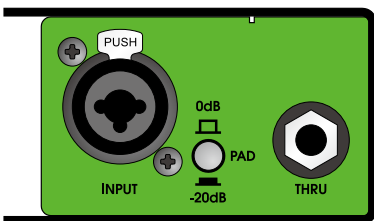
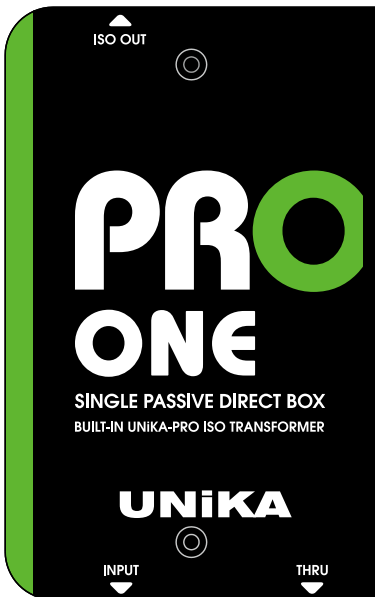
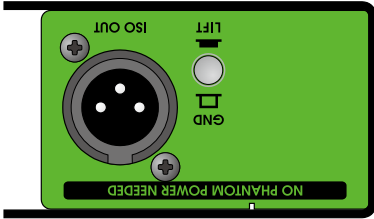


PRO ONE

PRO 系列音訊介面
單通道被動式 DI 盒
台灣設計製造



目錄

- 使用前的準備事項
- 產品概述
- 注意事項
- 參數測試條件
- 產品特性
- 用途
- 外觀部件和功能
- 輸入衰減器
- 消除接地環路噪雜訊
- 接線指南
- 規格表

上鍵電子股份有限公司

www.unikapro.com

台灣台北市內湖區新湖二路168號6樓

☎ +886 2 27933017

☎ +886 2 27928264

✉ info@unikapro.com

UNiKA PRO ONE | 使用說明書

使用前的準備事項

感謝您購買 UNiKA PRO 系列音頻介面，在使用前，請詳細閱讀本說明書，注意每一個必須注意的環節。如果您使用混音機連接本介面，請在連接前，關閉混音機電源和 +48V 幻象電源，插入信號導線後再依次開啟電源和幻象電源，被動式型號請勿開啟幻象電源，以免產生漏電或損毀設備。

如使用有音量旋鈕的型號，請將音量旋鈕旋轉至最小。在使用過程中，請勿任意插拔導線，以免造成訊號丟失。導線端子的焊接方法請參考下列說明，以保獲得預期的位準並保證信號順暢。

如您需要更進一步的安裝或操作指南，請直接洽詢 UNiKA 的代理或經銷商，或寫信至以下信箱尋求協助：

✉ info@unikapro.com

產品概述

PRO ONE 是一款被動式一輸入 / 三輸出的隔離信號分配器，無需安裝電池或提供幻象電源。

PRO ONE 內建 UNiKA-PRO™ EI9AE3R3 1.25:1 隔離變壓器，該變壓器具有特製的銅箔層和專用接地層，可以讓此設備還原高信 / 噪比及動態的聲音，並且可以避免不必要的射頻干擾、接地干擾和電位差引起的漏電。PRO ONE 特別適合錄音室、現場演出和音響工程項目，將高阻抗信號轉換成低阻抗平衡式信號，便於延伸佈線距離並阻絕干擾。

PRO ONE 的輸入端採用 XLR 平衡式插座，適合輸入 LINE 訊號。MONITOR 輸出的 XLR 平衡式插座為並聯直通，並未經過隔離變壓器；CH-1/CH-2 輸出通道各自具備獨立的 UNiKA-PRO™ 隔離變壓器及接地 / 浮地開關，以便於連接遠端或不同電源端的設備時，消除電位差及接地環路引起的漏電及噪音。

注意事項

本產品在出廠前均經過嚴格檢驗，可戶在使用時如遇到故障，請洽詢當地代理商或經銷商進行更換或維修服務，切勿自行拆解外殼或更換零配件，導致保固失效。

詳情請參閱隨機附上的保修卡內的保修條例，並填入詳細資料、加蓋經銷商或代理商的有效印章或簽名。

參數測試條件

開發和製造過程，均使用 Audio Precision 的 2700 系列和 500 系列測試並檢驗電器特性。

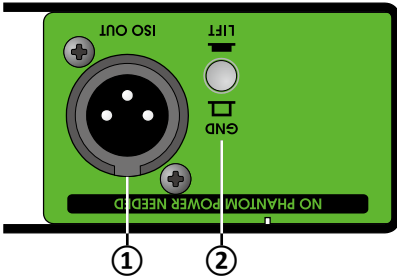
產品特性

- 內置 UNiKA-PRO™ EI9AE3R3 1.25:1 專業音訊隔離變壓器
- 輸入端選用 XLR/TRS 複合式插座
- 輸入端具備 TRS THRU 並接插座
- 0dB/-20dB 輸入信號衰減開關
- 輸出端配備接地 / 浮地開關

用途

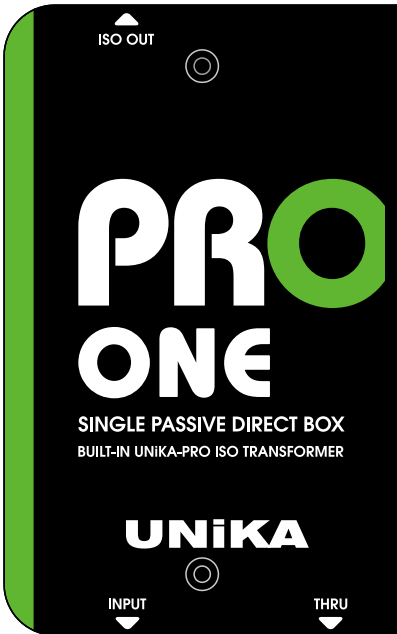
- 將各種音訊設備的不平衡信號轉換為平衡信號，例如播放器或電腦、行動設備的複合式輸出及耳機輸出。
- 將電子樂器的不平衡信號轉換成平衡信號傳送至混音機。
- 隔絕兩個不同電源系統連接時所產生的電位差。

外觀部件和功能



① 信號輸出端：XLR 端子，經隔離變壓器的平衡式輸出，無需使用 +48V 幻象電源。

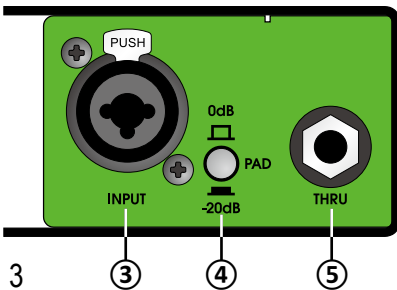
② 輸出接地 / 浮地開關：未按下開關時，XLR 的第一腳 (PIN-1) 接地；按下後 PIN-1 將脫離接地端。本按鈕應視系統情況使用，以便於隔絕接地環路產生噪音或漏電。



③ 信號輸入端：複合式插座，可插入 6.35mm TRS 插頭和 XLR 插頭，接收平衡或非平衡 LINE 信號。

④ PAD 輸入衰減器開關：提供 0/-20dB 兩個選項，輸入各種不同阻抗和位準的信號時可衰減 20dB 以避免過載或削波。

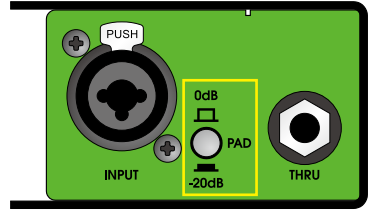
⑤ CH-1/CH-2 信號直通端：便於樂手並接樂器音箱或其他 DI、周邊設備。



輸入衰減器

DI 盒最廣泛的用途是用來連接電子樂器、音源播放器及電腦，將其輸出信號轉換成平衡信號，進而延長傳輸距離。

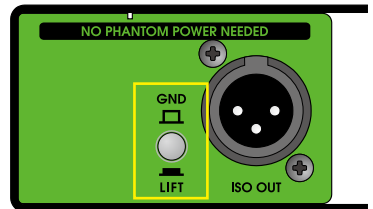
最理想的狀態是將衰減器設置在 0dB 位置（按鈕彈起）。對於部分高電平輸出的信號，可以按下按鈕使其信號衰減 20dB，避免信號過載產生削波。



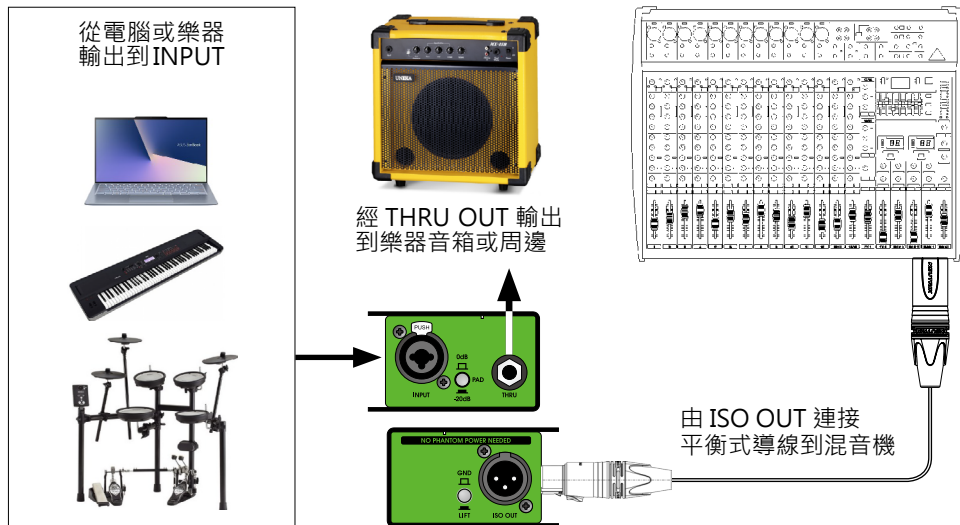
消除接地環路雜訊

內建的通道獨立平衡式隔離變壓器已經解決了電位差漏電問題。當系統因為不良配線造成接地環路，可以透過 GND/LIFT 按鈕消除雜訊。

GND/LIFT 按鈕，是決定輸出 XLR 的 1 腳是否接地，彈起時接地；按下時脫離接地。

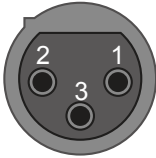


接線指南



接線指南

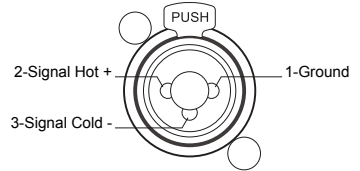
XLR-Female connector



XLR-Male output jack



XLR-TRS Combo input

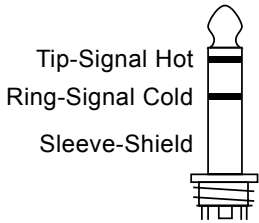


XLR 平衡式接法

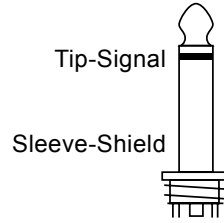
1- 腳 (地) ; 2- 腳 (正) ; 3- 腳 (負)

XLR-1/4"TRS 複合式輸入插座

非平衡式接法為引腳 2= 信號正相，引腳 3 與引腳 1 一起接地。



TRS 平衡式插頭接法



TS 非平衡式插頭接法

UNIKA PRO ONE | 使用說明書

規格表

(規格如有更改，恕不另行通知)

PRO ONE	
線路原理	被動式 / 變壓器平衡式輸出
輸入端子	1 個 XLR+TRS 複合式插座
串接端子	1 個 TRS 端子
輸入衰減器	0/-20dB 按鈕
輸出端子	1 個 XLR 公座經平衡式隔離變壓器
輸出接地 / 浮地開關	按鈕
輸入阻抗	1K Ω /0dB & -20dB
輸出阻抗	50 Ω
削波前最大輸入位準	+22dB
最大輸出位準	+22dB
頻率響應	20Hz-20KHz, -0.3/+0dB
信 / 噪比 @20Hz~20KHz 未加權	>120dB
總諧波失真 @1KHz 0dBV 輸出	<0.02%
隔離變壓器形態	1.25:1
外殼	1.6mm/1.2mm 金屬外殼
噴塗	防刮烤漆
尺寸 (W x D x H)	78 x 124 x 46 mm
重量	0.55kg
運輸重量	0.58kg
外包裝重量	20pc/12.20kg
外包裝尺寸	305 X 283 X 195 mm